




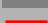



## ações previstas

Pavimentar as rodovias municipais de categoria primária.

Implantar revestimento granular compactado (base prévia) nas rodovias municipais de categoria secundária.

Implantar revestimento granular solto (sub-base) nas rodovias municipais de categoria terciária.

## legenda

-  corpos d'água (rios, riachos, córregos)
-  limite municipal
-  áreas urbanas/de espnsão urbana
-  vias primárias do sistema viário municipal
-  vias secundárias do sistema viário municipal - futuras rodovias estaduais de ligação intermunicipal
-  vias secundárias do sistema viário municipal
-  vias terciárias do sistema viário municipal (demais estradas e ramais de escoamento da produção)

## dados técnicos

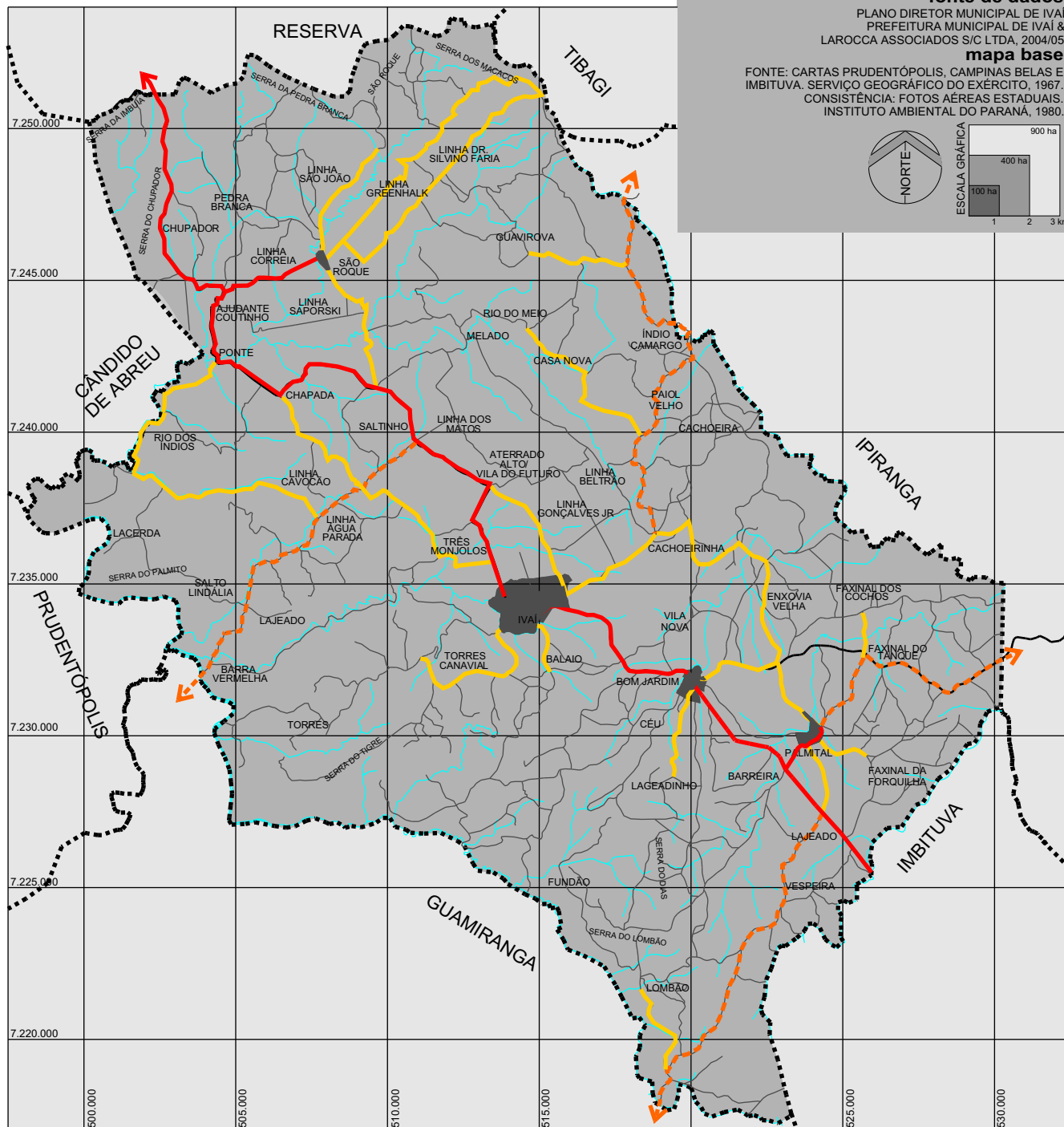
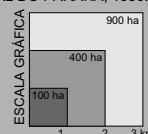
ESCALA : 1/200.000 - MALHA UTM DE 500 M  
PRODUZIDO EM CAD R12 - EDITADO EM COREL V10

## fonte de dados

PLANO DIRETOR MUNICIPAL DE IVAÍ  
PREFEITURA MUNICIPAL DE IVAÍ &  
LAROCCA ASSOCIADOS S/C LTDA, 2004/05

## mapa base

FONTE: CARTAS PRUDENTÓPOLIS, CAMPINAS BELAS E  
IMBITUVA. SERVIÇO GEOGRÁFICO DO EXÉRCITO, 1967.  
CONSISTÊNCIA: FOTOS AÉREAS ESTADUAIS.  
INSTITUTO AMBIENTAL DO PARANÁ, 1980.



PLANO DIRETOR MUNICIPAL DE IVAÍ  
PLANO DE AÇÃO E INVESTIMENTOS  
**PRANCHA 64 - ESTRUTURAÇÃO  
DO SISTEMA VIÁRIO  
MUNICIPAL DE IVAÍ**